

PODIUMSDISKUSSION
DEMOGRAPHISCHER WANDEL: EINE
AKUTE HERAUSFORDERUNG IN DER
KRISE?

BAK-Büro BRÜSSEL, 24.11.2009

Josef Wöss / AK-Wien

ÜBERBLICK

- 1. Bedeutung von Sozialsystemen in Krise**
- 2. Zentrale Herausforderungen**
- 3. Demographischer Wandel**
- 4. Antworten zur Alterung der Erwerbsbevölkerung**
- 5. Antworten zum Anstieg der Altersgruppe 65+**
- 6. Zukunft der Alterssicherung**

- 7. Demographische (Alten)Quote < > ökonomische (Last)Quote (Quotenrechner)**

BEDEUTUNG DER SOZIALSYSTEME IN DER KRISE

- **Individuelle Absicherung z.B. bei Verlust des Arbeitsplatzes**
- **Sicherung der Kaufkraft (automatische Stabilisatoren)**
- **Sicherung der „Produktivkraft“ durch Sozialpolitik**

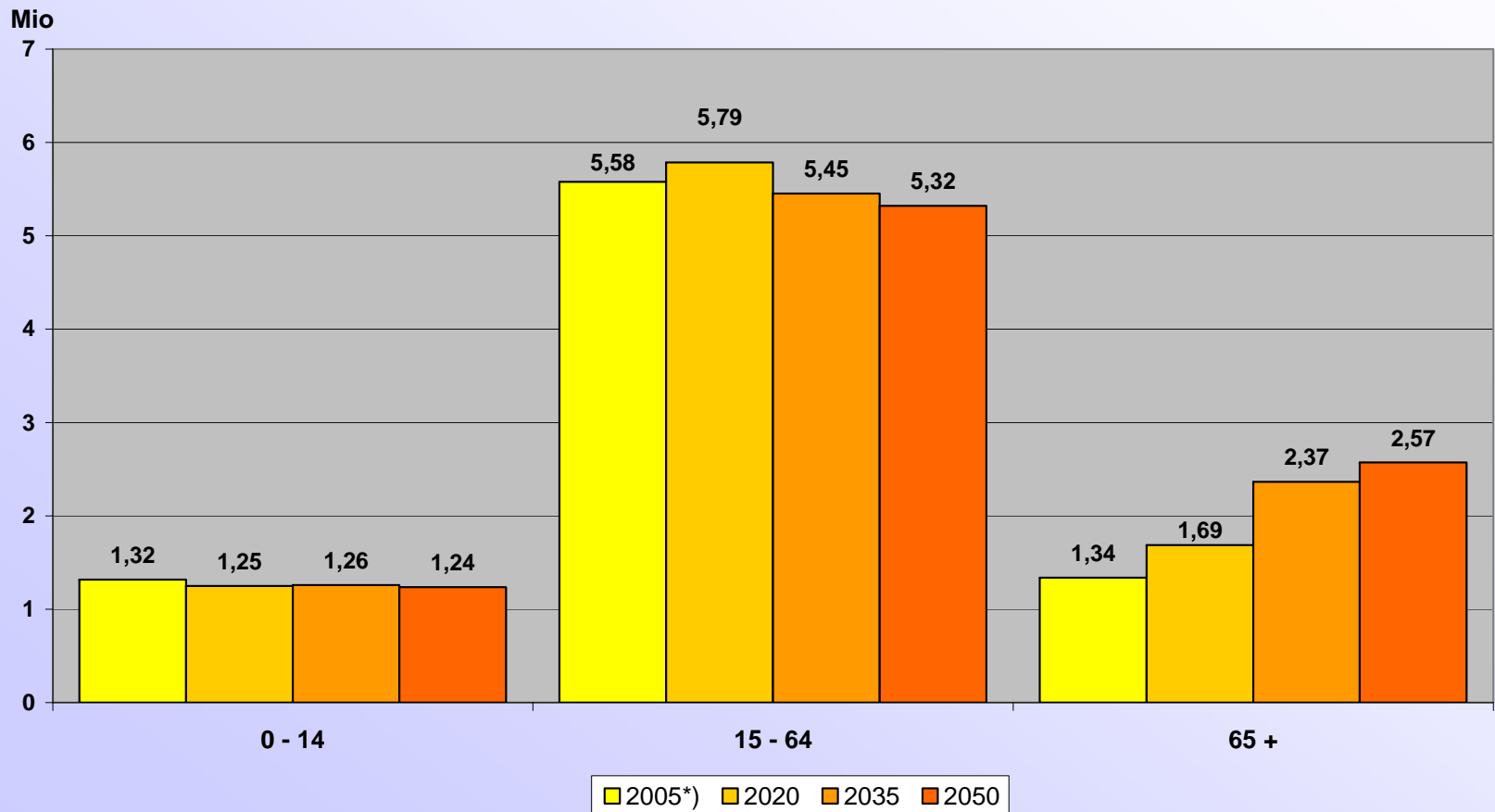
ZENTRALE HERAUSFORDERUNGEN

- **Verteilung und Qualität der Erwerbsarbeit**
- **Steuer-, Sozial-, Lohndumping**
- **Dominanz der Finanz- gegenüber Realwirtschaft**
- **Auseinanderentwicklung arm – reich**
- **Qualität der Bildung/Weiterbildung**
- **Migration / Integration**
- **Klimawandel / Schutz der Umweltressourcen**
- **Demographischer Wandel**
- **Finanz- und Wirtschaftskrise**
- **Stabilisierung der öffentlichen Haushalte**

Demographie Österreich

BEVÖLKERUNG 2008 -2050

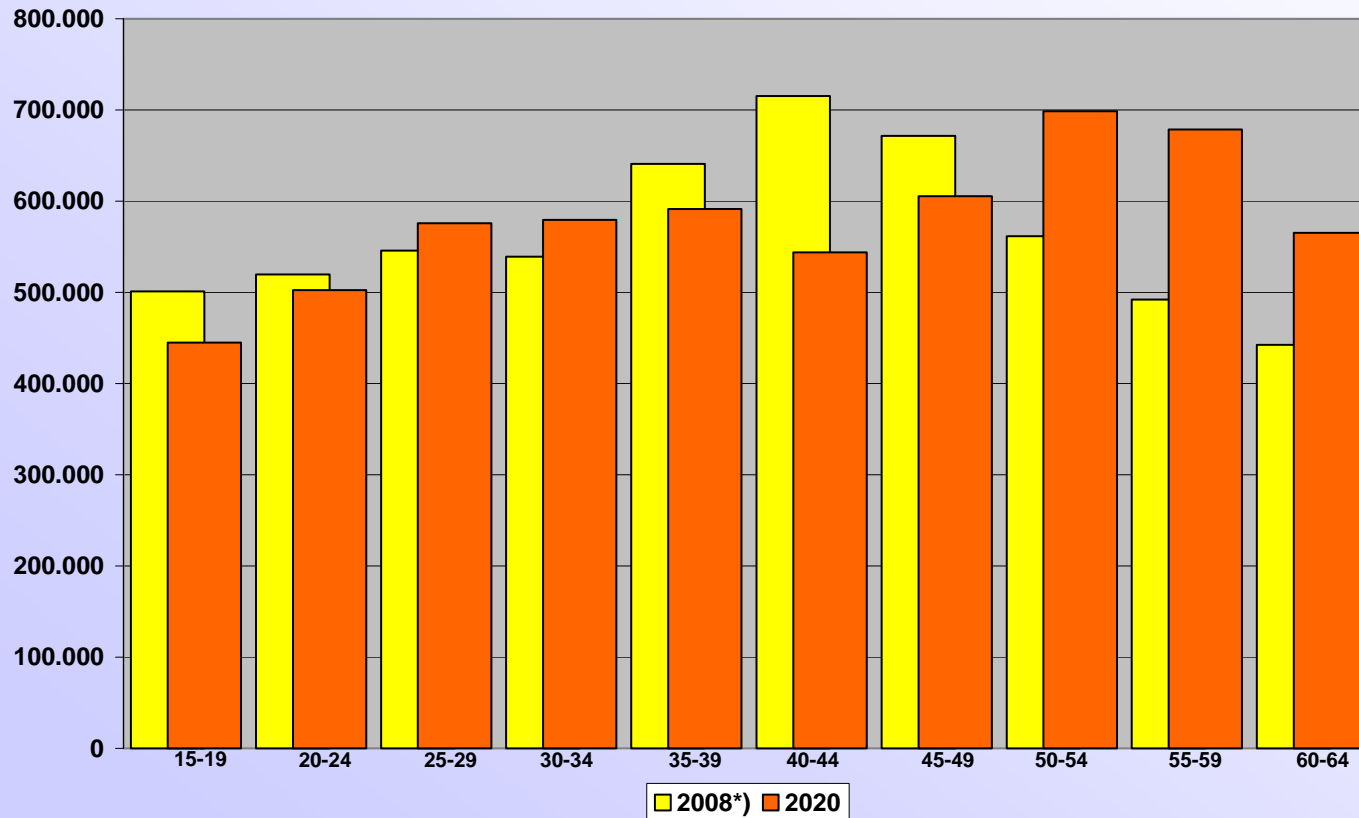
Altersgruppen: 0-14 / 15-64 / 65+



Demographie Österreich

BEVÖLKERUNG IM ERWERBSALTER

5 Jahres Kohorten 2008 / 2020



ANTWORTEN ZUR ALTERUNG DER ERWERBSBEVÖLKERUNG

- **Umfassende Verbesserung der Arbeitsmarktchancen im Alter ab 50**
- **Alternsgerechte Arbeitsplätze**
- **Höhere Wertschätzung/Nutzung der Potentiale der Älteren**
- **Mehr Gesundheitsschutz**
- **Lebensbegleitendes Lernen**

ANTWORTEN ZUM ANSTIEG DER ALTERSGRUPPE 65+

- **Bekanntnis zu einem gewissen Anstieg der Kosten**
- **Dämpfung des Anstiegs der ökonomischen Abhängigkeitsquote**
- **Schaffung altersgerechter Arbeitsplätze**
- **Weiterentwicklung der Sozialsysteme**

ZUKUNFT DER ALTERSSICHERUNG

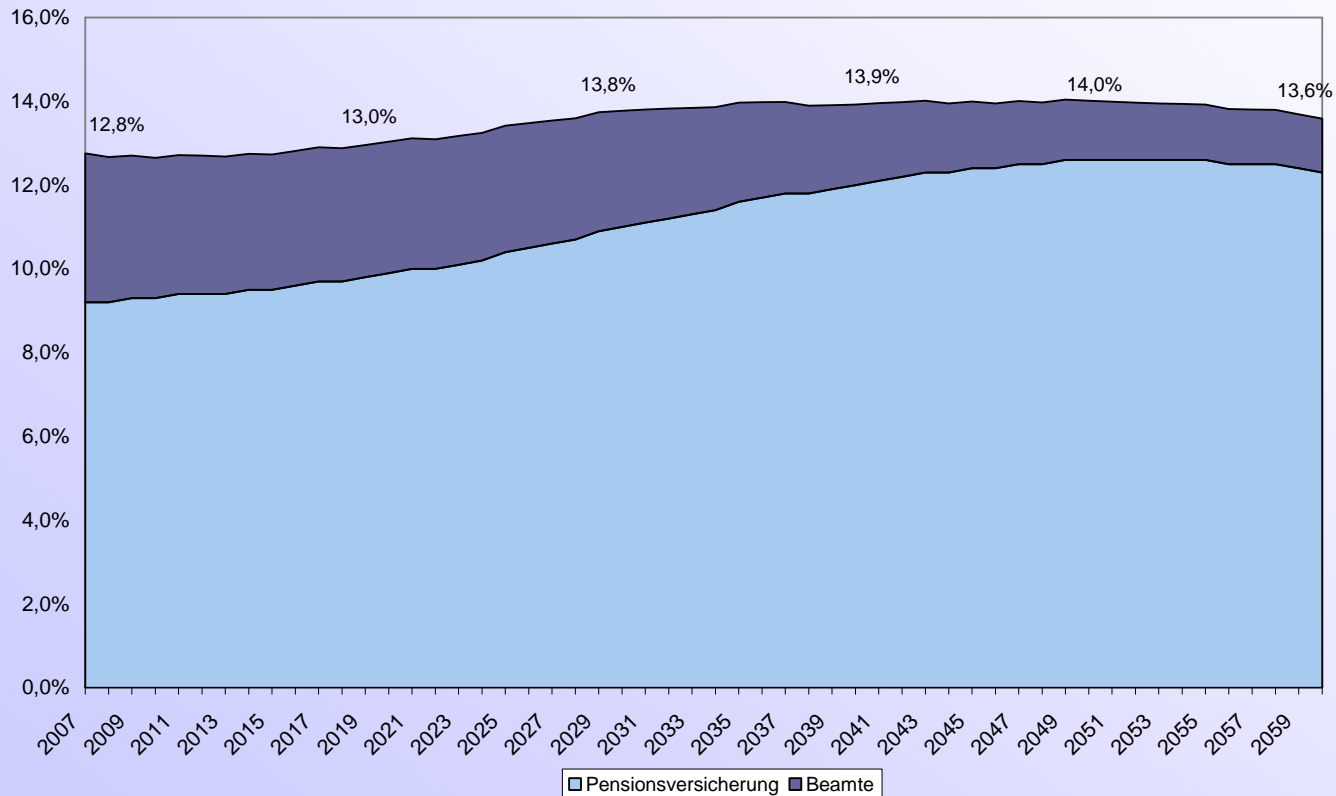
PRIVATISIERUNG LÖST KEINE PROBLEME

- **Jede Form der Alterssicherung kostet viel Geld, private mehr als öffentliche**
- **Jeder Form der Alterssicherung ist Risiken ausgesetzt, bei Kapitaldeckung kommt das Börsenrisiko dazu**
- **Hochwertige Alterssicherung erfordert sozialen Ausgleich, öffentliche Systeme bieten dazu den Rahmen**
- **Privatpensionen können „1.Säule“ ergänzen, aber nicht vollwertig ersetzen**

Öffentliche Pensionsausgaben 2007-2060

Pensionsversicherung und Beamtenversorgung

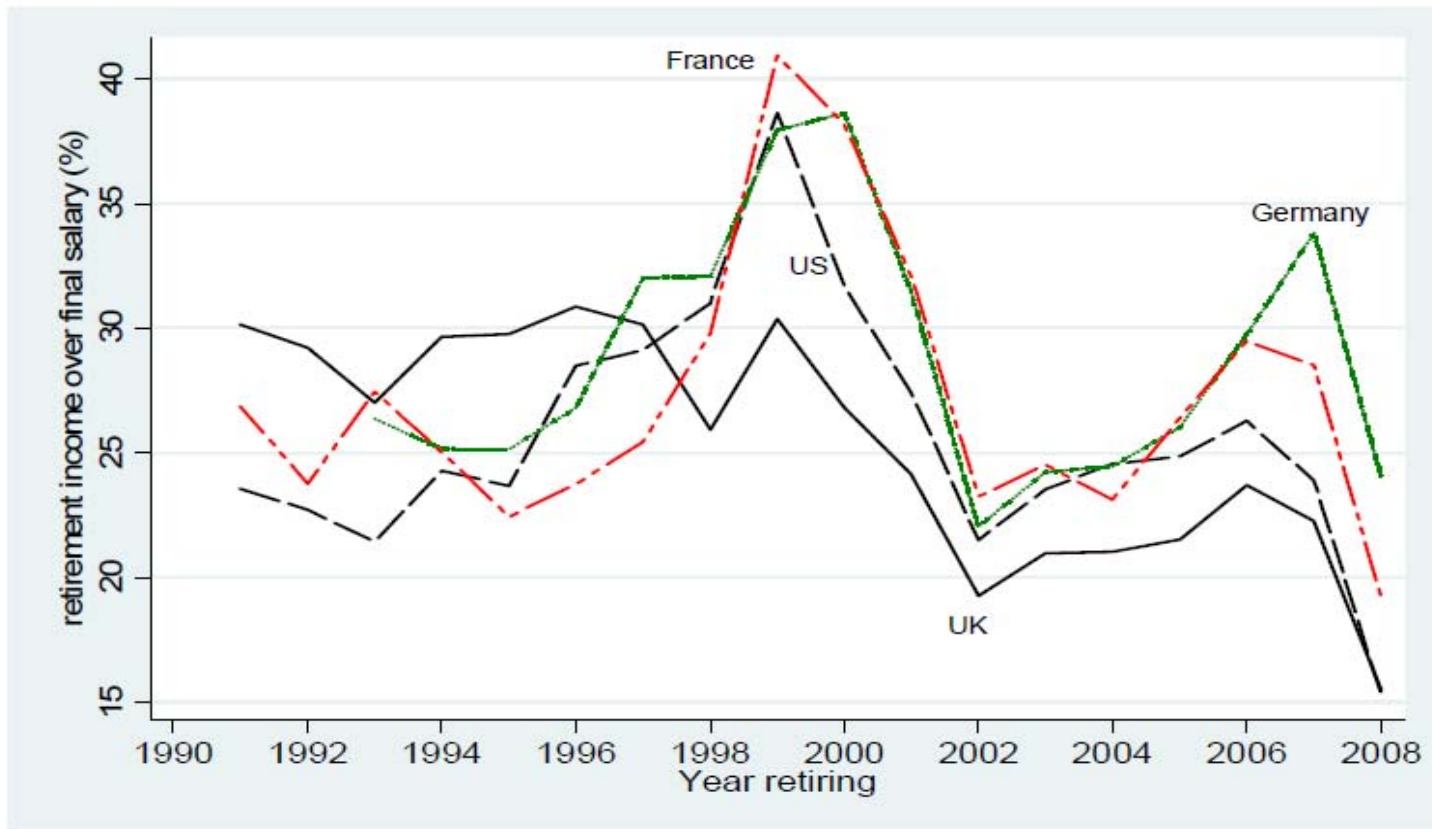
in % des BIP



Quelle: BMASK, BMF, STATAT 2009

Pensionsdifferenzen bei Kapitaldeckung je nach Eintrittsjahr in Pension

Annahme: 5% Beitragszahlung von 25 bis 65, Kauf einer Rente mit 65 (20 Jahre Laufzeit), Veranlagung 60% Aktien und 40% Anleihen



Source: OECD calculations